

Москвитин В. С. А.

ВСЕРОССИЙСКАЯ ОЛИМПИАДА ШКОЛЬНИКОВ ПО ГЕОГРАФИИ
ШКОЛЬНЫЙ ЭТАП 2020-2021 УЧЕБНЫЙ ГОД
8 КЛАСС
ЗАДАНИЯ

58,5

Максимальное количество набранных баллов - 100 баллов
Максимальное время выполнения заданий - 135 минут

Уважаемый участник олимпиады! Вашему вниманию предлагаются задания тестового и аналитического раундов, на выполнение которых отводится 135 минут (на тестовое задание - 45 минут и аналитическое - 90 минут).

Тестовое задание включает 30 вопросов, каждый из которых содержит несколько элементов ответов и оценивается определенным количеством баллов (от 0,5 до 1,0 баллов). Общая оценка ответов на вопросы тестового задания представляет собой сумму баллов за отдельный вопрос и максимально составляет 30 баллов.

Аналитический раунд включает задания различной степени сложности. Каждый элемент заданий оценивается определенным количеством баллов (от 1 до 5 баллов). Общее количество заданий составляет 5, максимальное количество баллов за правильные ответы - 70 баллов.

При ответах на вопросы тестового задания и заданий аналитического раунда запрещается пользоваться географическими картами, атласами, словарями и справочными материалами.

Тестовый раунд

1. В каких широтах соленость вод Мирового океана выше? 0,5
а) экваториальных; б) тропических; в) умеренных; г) арктических.
2. Как называется канал, разделяющий два материка, входящих в одну часть света?
а) Берингов; б) Мозамбикский; в) Панамский; г) Суэцкий. 1,0
3. Длина отрезка на карте 3 см. Чему равна длина соответствующего отрезка на местности, если масштаб карты 1:1000000
а) 300 км; б) 3 км; в) 300 м; г) 30 км. —
4. Единственное на планете озеро с разной по составу водой: западная его часть — пресноводная, а восточная — соленая. Благодаря узкому проливу и полуострову воды озера не смешиваются. О каком озере идет речь?
а) Баскунчак; б) Эйр; в) Балхаш; г) Лобнор + 0,5
5. Россия, Турция и Египет обладают уникальной географической особенностью: располагаются в двух частях света. Россия и Турция - в Европе и в Азии. В какой части света расположен Египет?
а) Африка и Европа; б) Азия и Европа; в) Азия и Африка; г) Африка и Америка.
6. Какое утверждение верно?
а) самая длинная параллель - это экватор; —
б) экваториальный радиус Земли меньше полярного радиуса;
в) все меридианы разные по своей длине;
г) 23 сентября - день зимнего солнцестояния в южном полушарии.
7. Какой ученый считается «отцом» теории дрейфа континентов?
а) Ньютон; б) Вегенер; в) Эйнштейн; г) Агассиз + 1,0
8. На каком материке отсутствуют действующие вулканы и современное оледенение?

- а) Евразия; б) Африка; в) Антарктида; г) Австралия.

9. Этот остров имеет несколько названий: Рапа-Нуи, Вайгу, но чаще его обозначают под другим названием. Этот остров, родину уникальных каменных скульптур, вождь Хоту Матуа назвал «пупом Земли» из-за его абсолютной изоляции от окружающего мира. О каком острове идет речь?

- а) Мадагаскар; б) Тасмания; в) Пасхи; г) Огненная Земля.

10. Какое утверждение о движении воздушных масс является верным:

- а) бризы меняют свое направление дважды в год;
 б) в тропических широтах господствуют западные ветры;
 в) летом муссоны дуют с океана на материк;
 г) в умеренных широтах господствуют пассаты.

11. Какие ресурсы относятся к исчерпаемым возобновимым? 1,0

- а) рудные; б) энергия ветра; в) лесные; г) солнечная энергия

12. Какой из перечисленных геологических периодов истории Земли самый молодой?

- а) юрский; б) силурийский; в) кембрийский; г) меловой. -

13. Определите примерную высоту горы, если у ее подножия температура воздуха составила $+16^{\circ}\text{C}$, а на вершине -8°C ?

- а) 14 км; б) 4 км; в) 400 м; г) 1 км. 1,0

14. Установите соответствие между горной породой и видом, к которому она относится:

Горная порода	Вид горных пород по происхождению
1) мрамор - б. +	а) осадочные органические
2) пемза - в. +	б) осадочные химические 1,5
3) мел - а. +	в) метаморфические
	г) магматические

15. Установите соответствие между формой рельефа и основным фактором ее образования:

Форма рельефа	Основной фактор рельефообразования
1) овраг - а. -	а) ледник
2) бархан - в. -	б) ветер
3) моренный холм - б. -	в) текучие воды
	г) солнце

16. Средняя солёность поверхностных вод Средиземного моря составляет 38‰. Сколько граммов солей растворено в двух литрах его воды? 1,0

- а) 7,6; б) 76; в) 80; г) 4.

17. Какие животные изображены на государственном гербе Австралии?

- а) лирохвост и ехидна; б) муравьед и сумчатый дьявол;
 в) вомбат и коала; г) страус Эму и кенгуру. 1,0

18. Какой из перечисленных географических объектов Евразии находится на территории России?

- а) самый высокий водопад;
 б) самая высокая горная вершина;
 в) самая низкая отметка на поверхности суши;
 г) самый высокий действующий вулкан.

19. Какое утверждение о крайних точках России верно?

- а) Крайняя северная материковая точка России находится на Кольском полуострове;
- б) Крайняя южная точка России находится на Крымском полуострове;
- в) Крайняя западная точка России находится в Калининградской области; + 1,0
- г) Крайняя восточная материковая точка России имеет восточную долготу.

20. Через какой пролив проходит морская граница между Россией и США?

- а) Берингов; б) Кунаширский; в) Вилькицкого; г) Карские ворота. + 1,0

21. На территории какого географического объекта начинается отсчет географических широт и долгот?

- а) Бенгальский залив; б) Бискайский залив; в) Гвинейский залив. + 1,0

22. Одними из особенностей природы Евразии являются:

- а) малая площадь материка;
- б) распространение во внутренних частях материка саванн и редколесий;
- в) континентальность климата и распространение во внутренних частях материка пустынь и полупустынь;
- г) отсутствие крупных рек. —

23. Какому азимуту соответствует направление на ЮВ?

- а) 202,5; б) 135; в) 112,5; г) 292,5 + 1,0

24. Заросли сухих кустарников – скрэбы – широко распространены в:

- а) Евразии; б) Африке; в) Австралии; г) Южной Америке. —

25. Самый большой российский остров:

- а) Вайгач; б) Врангеля; в) Сахалин; г) Фадеевский. + 1,0

26. Назовите реку, которая занимает второе место в мире по полноводности:

- а) Амазонка; б) Нил; в) Меконг; г) Конго. —

27. Эта одна из развитых стран материка. Природа страны разнообразна. На западе расположены горы, на востоке – бескрайние степные равнины. Главный водный путь страны – река Парана. На севере по долинам рек произрастают вечнозеленые леса, а на юге полупустынная растительность. Большая часть населения живет в крупных городах. О какой стране идет речь?

- а) Бразилия; б) Венесуэла; в) Аргентина; г) Чили. + 1,0

28. В какую геологическую эру произошли такие события как расцвет голосеменных растений и гигантских рептилий, появление лиственных древесных пород, птиц и млекопитающих:

- а) палеозойская; б) архейская; в) мезозойская; г) протерозойская. —

29. Из предложенного списка выберите природную зону, для которой в наибольшей степени характерны растения, запасющие влагу в сочных, мясистых листьях или стеблях?

- а) экваториальные леса;
- б) саванны и редколесья; —
- в) тропические пустыни и полупустыни;
- г) смешанные и широколиственные леса.

30. Как называются постоянные ветры, дующие с 30° на 60°?

- а) муссоны; б) пассаты; в) западные; г) северо-восточные + 1,0

+ 15,5

Теоретический тур

Задание 8.1. Прочтите текст и ответьте на вопросы в конце текста.

Согласно теории литосферных плит на Земле когда-то был один материк, окруженный океаном. Со временем на нем возникли, глубинные разломы и в результате образовалось два континента. Как назывался древний материк и океан, который его окружал? Как назывались материки в Северном и Южном полушариях, образованные после раскола древнего континента?

Задание 8.2. Прочтите текст и дайте ответ на вопрос - почему в данном районе можно полюбоваться только голыми скалами?

Каждый год в самое «мокрое» место на нашей планете, селение Черрапунджи, приезжают миллионы туристов. Но что интересного они видят? Их взору открывается полупустынные районы, а в отдельных местах - каменистые пустыни. Из-за холодной течения.

Задание 8.3. Решите задачу на определение поясного времени.

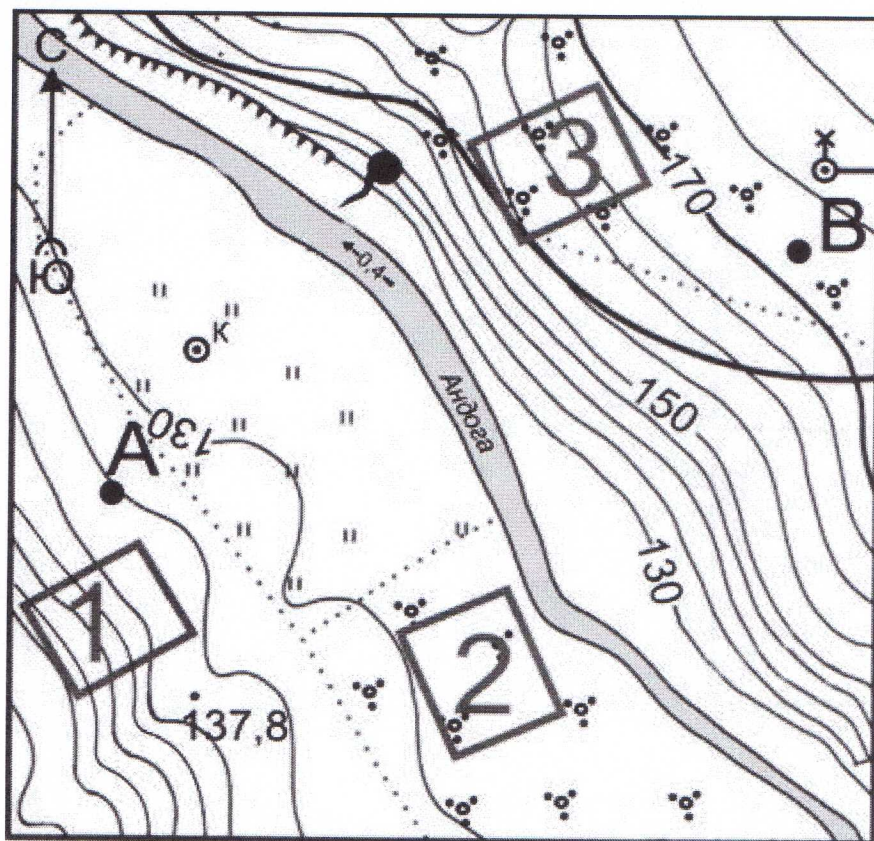
Самолет вылетел из Сургута (IV часовая зона) в Ростов-на Дону (II часовая зона) в 5 часов по местному времени Сургута. Время полета составляет 4 часа. Сколько времени будет в Ростове-на Дону, когда самолет приземлится? 21:00

Задание 8.4. Определите, какие процессы формирования рельефа относятся к внешним, а какие к внутренним? Для каждого процесса укажите факторы рельефообразования.

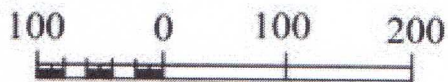
Процессы	Основной фактор рельефообразования
1) внешние - в, г, ж, + 95	а) медленные вертикальные движения
2) внутренние - а, б, з, е + + + 95	б) водная эрозия
	в) работа ветра
	г) складчатые тектонические движения
	д) работа рек
	е) землетрясения
	ж) работа моря

185

Задание 8.5. Ознакомьтесь с топографической картой, представленной ниже, и выполните следующие задания:



- Родник
- Мельница
- Колодец
- Луг
- Кустарник



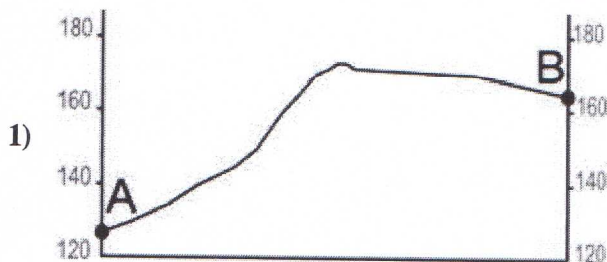
Масштаб 1: 10 000
В 1 см 100 м
Горизонталы проведены через 5 метров

1. Определите по карте, в каком направлении от мельницы находится родник. *западнее + 5б*

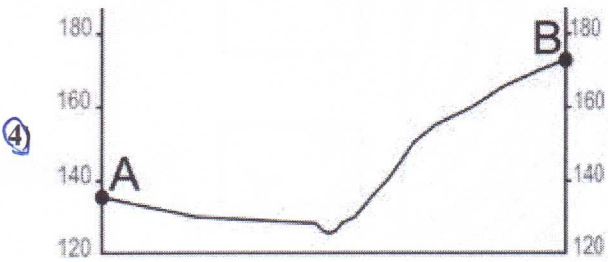
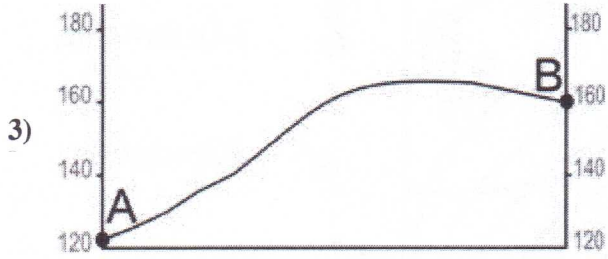
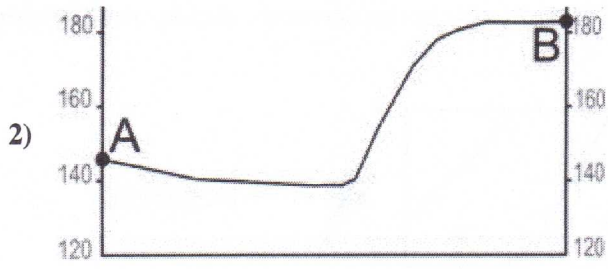
2. По карте расстояние на местности по прямой от колодца до точки с высотой 137,8. Измерение проводите между центрами условных знаков. Ответ запишите в виде числа. *960 + 5б*

3. Школьники выбирают место для катания на санках. Оцените, какой из участков, обозначенных на карте цифрами 1, 2 и 3, больше всего подходит для этого. Для обоснования Вашего ответа приведите три довода.

4. На рисунках представлены варианты профиля рельефа местности, построенные на основе карты по линии А – В разными учащимися. Какой из профилей построен верно?



3) горный рельеф и скатывается с горки высотой 170. + 5б



+105

ВСЕРОССИЙСКАЯ ОЛИМПИАДА ШКОЛЬНИКОВ ПО ГЕОГРАФИИ
ШКОЛЬНЫЙ ЭТАП 2020-2021 УЧЕБНЫЙ ГОД
8 КЛАСС
ЗАДАНИЯ

57

Максимальное количество набранных баллов - 100 баллов
Максимальное время выполнения заданий - 135 минут

Уважаемый участник олимпиады! Вашему вниманию предлагаются задания тестового и аналитического раундов, на выполнение которых отводится 135 минут (на тестовое задание - 45 минут и аналитическое - 90 минут).

Тестовое задание включает 30 вопросов, каждый из которых содержит несколько элементов ответов и оценивается определенным количеством баллов (от 0,5 до 1,0 баллов). Общая оценка ответов на вопросы тестового задания представляет собой сумму баллов за отдельный вопрос и максимально составляет 30 баллов.

Аналитический раунд включает задания различной степени сложности. Каждый элемент заданий оценивается определенным количеством баллов (от 1 до 5 баллов). Общее количество заданий составляет 5, максимальное количество баллов за правильные ответы - 70 баллов.

При ответах на вопросы тестового задания и заданий аналитического раунда запрещается пользоваться географическими картами, атласами, словарями и справочными материалами.

Тестовый раунд

1. В каких широтах соленость вод Мирового океана выше?

- а) экваториальных; б) тропических; в) умеренных; г) арктических.

2. Как называется канал, разделяющий два материка, входящих в одну часть света?

- а) Берингов; б) Мозамбикский; в) Панамский; г) Суэцкий.

3. Длина отрезка на карте 3 см. Чему равна длина соответствующего отрезка на местности, если масштаб карты 1:1000000

- а) 300 км; б) 3 км; в) 300 м; г) 30 км.

4. Единственное на планете озеро с разной по составу водой: западная его часть - пресноводная, а восточная - соленая. Благодаря узкому проливу и полуострову воды озера не смешиваются. О каком озере идет речь?

- а) Баскунчак; б) Эйр; в) Балхаш; г) Лобнор

5. Россия, Турция и Египет обладают уникальной географической особенностью: располагаются в двух частях света. Россия и Турция - в Европе и в Азии. В какой части света расположен Египет?

- а) Африка и Европа; б) Азия и Европа; в) Азия и Африка; г) Африка и Америка.

6. Какое утверждение верно?

- а) самая длинная параллель - это экватор; б) экваториальный радиус Земли меньше полярного радиуса; в) все меридианы разные по своей длине; г) 23 сентября - день зимнего солнцестояния в южном полушарии.

1,0

7. Какой ученый считается «отцом» теории дрейфа континентов?

- а) Ньютон; б) Вегенер; в) Эйнштейн; г) Агассиз

+ 1,0

8. На каком материке отсутствуют действующие вулканы и современное оледенение?

а) Евразия; б) Африка; в) Антарктида; **г) Австралия.**

9. Этот остров имеет несколько названий: Рапа-Нуи, Вайгу, но чаще его обозначают под другим названием. Этот остров, родину уникальных каменных скульптур, вождь Хоту Матуа назвал «пупом Земли» из-за его абсолютной изоляции от окружающего мира. О каком острове идет речь?

а) Мадагаскар; б) Тасмания; **в) Пасхи;** г) Огненная Земля.

10. Какое утверждение о движении воздушных масс является верным:

а) бризы меняют свое направление дважды в год;
б) в тропических широтах господствуют западные ветры;
в) летом муссоны дуют с океана на материк;
г) в умеренных широтах господствуют пассаты.

11. Какие ресурсы относятся к исчерпаемым возобновимым?

а) рудные; б) энергия ветра; **в) лесные;** г) солнечная энергия

12. Какой из перечисленных геологических периодов истории Земли самый молодой?

а) юрский; б) силурийский; в) кембрийский; г) меловой.

13. Определите примерную высоту горы, если у ее подножия температура воздуха составила $+16^{\circ}\text{C}$, а на вершине -8°C ?

а) 14 км; б) 4 км; в) 400 м; **г) 1 км.**

14. Установите соответствие между горной породой и видом, к которому она относится:

Горная порода	Вид горных пород по происхождению
1) мрамор б +	а) осадочные органические
2) пемза в +	б) осадочные химические
3) мел а +	в) метаморфические
	г) магматические

15. Установите соответствие между формой рельефа и основным фактором ее образования:

Форма рельефа	Основной фактор рельефообразования
1) овраг в +	а) ледник
2) бархан б +	б) ветер
3) моренный холм а +	в) текучие воды
	г) солнце

16. Средняя солёность поверхностных вод Средиземного моря составляет 38‰. Сколько граммов солей растворено в двух литрах его воды?

а) 7,6; **б) 76;** в) 80; г) 4.

17. Какие животные изображены на государственном гербе Австралии?

а) лирохвост и ехидна; б) муравьед и сумчатый дьявол;
в) вомбат и коала; **г) страус Эму и кенгуру.**

18. Какой из перечисленных географических объектов Евразии находится на территории России?

а) самый высокий водопад;
б) самая высокая горная вершина;
в) самая низкая отметка на поверхности суши;
г) самый высокий действующий вулкан.

19. Какое утверждение о крайних точках России верно?

- а) Крайняя северная материковая точка России находится на Кольском полуострове;
б) Крайняя южная точка России находится на Крымском полуострове;
в) Крайняя западная точка России находится в Калининградской области;
г) Крайняя восточная материковая точка России имеет восточную долготу.

20. Через какой пролив проходит морская граница между Россией и США?

- а) Берингов; б) Кунаширский; в) Вилькицкого; г) Карские ворота.

21. На территории какого географического объекта начинается отсчет географических широт и долгот?

- а) Бенгальский залив; б) Бискайский залив; в) Гвинейский залив.

22. Одними из особенностей природы Евразии являются:

- а) малая площадь материка;
б) распространение во внутренних частях материка саванн и редколесий;
в) континентальность климата и распространение во внутренних частях материка пустынь и полупустынь;
г) отсутствие крупных рек.

23. Какому азимуту соответствует направление на ЮВ?

- а) 202,5; б) 135; в) 112,5; г) 292,5

24. Заросли сухих кустарников – скрэбы – широко распространены в:

- а) Евразии; б) Африке; в) Австралии; г) Южной Америке.

25. Самый большой российский остров:

- а) Вайгач; б) Врангеля; в) Сахалин; г) Фадеевский.

26. Назовите реку, которая занимает второе место в мире по полноводности:

- а) Амазонка; б) Нил; в) Меконг; г) Конго.

27. Эта одна из развитых стран материка. Природа страны разнообразна. На западе расположены горы, на востоке – бескрайние степные равнины. Главный водный путь страны – река Парана. На севере по долинам рек произрастают вечнозеленые леса, а на юге полупустынная растительность. Большая часть населения живет в крупных городах. О какой стране идет речь?

- а) Бразилия; б) Венесуэла; в) Аргентина; г) Чили.

28. В какую геологическую эру произошли такие события как расцвет голосеменных растений и гигантских рептилий, появление лиственных древесных пород, птиц и млекопитающих:

- а) палеозойская; б) архейская; в) мезозойская; г) протерозойская.

29. Из предложенного списка выберите природную зону, для которой в наибольшей степени характерны растения, запасующие влагу в сочных, мясистых листьях или стеблях?

- а) экваториальные леса;
б) саванны и редколесья;
в) тропические пустыни и полупустыни;
г) смешанные и широколиственные леса.

30. Как называются постоянные ветры, дующие с 30° на 60°?

- а) муссоны; б) пассаты; в) западные; г) северо-восточные

Теоретический тур

Задание 8.1. Прочтите текст и ответьте на вопросы в конце текста.

Согласно теории литосферных плит на Земле когда-то был один материк, окруженный океаном. Со временем на нем возникли, глубинные разломы и в результате образовалось два континента. Как назывался древний материк и океан, который его окружал? Как назывались материки в Северном и Южном полушариях, образованные после раскола древнего континента?

1) Пангея 15 15
2) Габразия 4 (забл.)

Задание 8.2. Прочтите текст и дайте ответ на вопрос - почему в данном районе можно полюбоваться только голыми скалами?

Каждый год в самое «мокрое» место на нашей планете, селение Черрапунджи, приезжают миллионы туристов. Но что интересного они видят? Их взору открывается полупустынные районы, а в отдельных местах - каменистые пустыни.

Из-за холодного течения там образовалась пустыня

Задание 8.3. Решите задачу на определение поясного времени.

Самолет вылетел из Сургута (IV часовая зона) в Ростов-на Дону (II часовая зона) в 5 часов по местному времени Сургута. Время полета составляет 4 часа. Сколько времени будет в Ростове-на Дону, когда самолет приземлится?

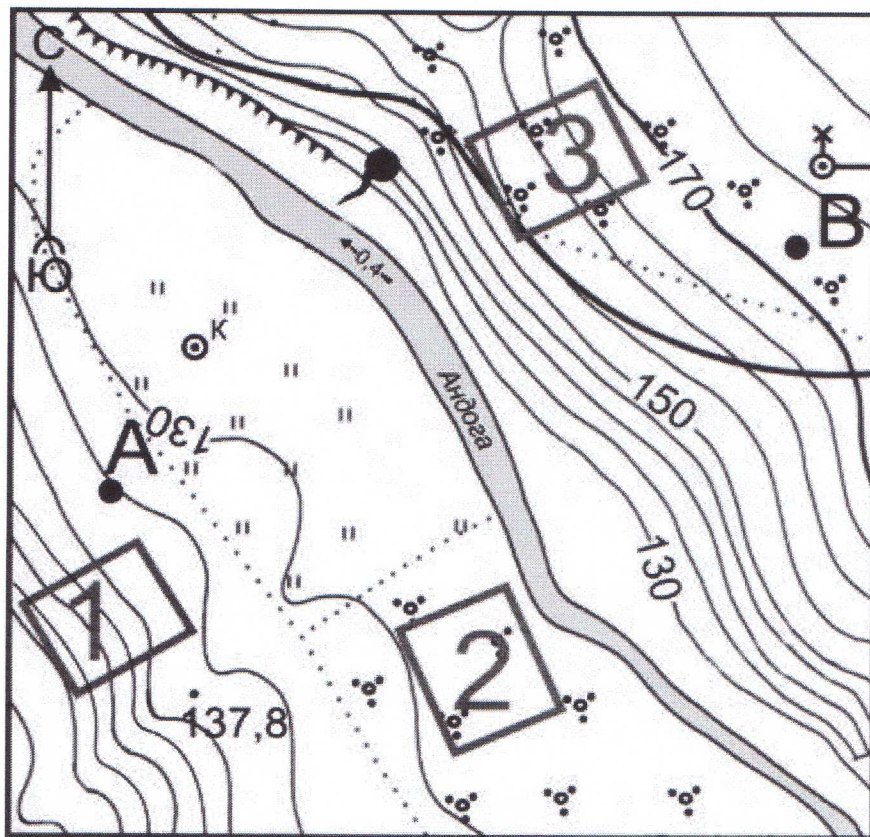
5 часов (..)

Задание 8.4. Определите, какие процессы формирования рельефа относятся к внешним, а какие к внутренним? Для каждого процесса укажите факторы рельефообразования.

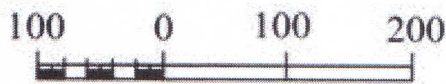
Процессы	Основной фактор рельефообразования
1) внешние	а) медленные вертикальные движения 2 +
2) внутренние	б) водная эрозия 1 +
	в) работа ветра 1 +
	г) складчатые тектонические движения 2 +
	д) работа рек 2 -
	е) землетрясения 2 +
	ж) работа моря 1 +

185

Задание 8.5. Ознакомьтесь с топографической картой, представленной ниже, и выполните следующие задания:

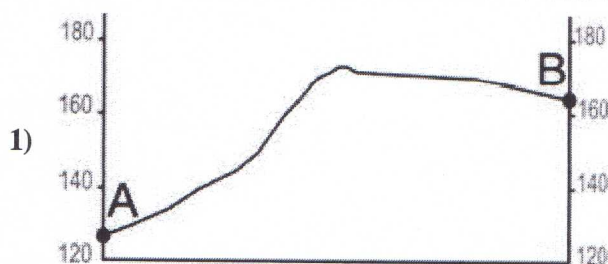


- Родник
- Мельница
- Колодец
- Луг
- Кустарник

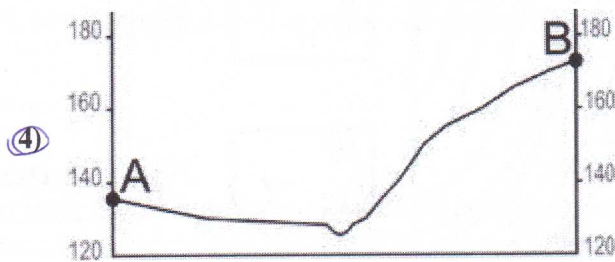
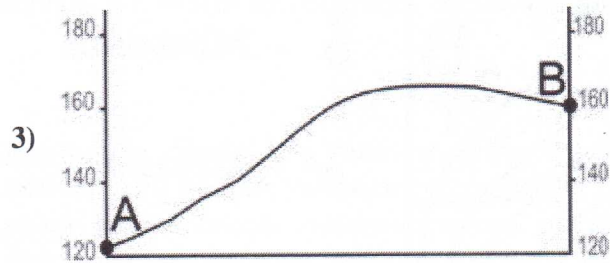
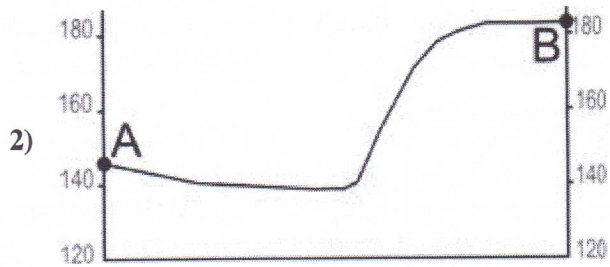


Масштаб 1: 10 000
В 1 см 100 м
Горизонтали проведены через 5 метров

1. Определите по карте, в каком направлении от мельницы находится родник. *западнее + 50*
2. По карте расстояние на местности по прямой от колодца до точки с высотой 137,8. Измерение проводите между центрами условных знаков. Ответ запишите в виде числа. *460 м. + 50*
3. Школьники выбирают место для катания на санках. Оцените, какой из участков, обозначенных на карте цифрами 1, 2 и 3, больше всего подходит для этого. Для обоснования Вашего ответа приведите три довода.
4. На рисунках представлены варианты профиля рельефа местности, построенные на основе карты по линии А – В разными учащимися. Какой из профилей построен верно?



3) 2) - т.к. Горный рельеф и скатывается с южной высотой 170 м. Высота чем 137,8 м. колма. + 50



+ 105

**ВСЕРОССИЙСКАЯ ОЛИМПИАДА ШКОЛЬНИКОВ ПО ГЕОГРАФИИ
ШКОЛЬНЫЙ ЭТАП
2020-2021 УЧЕБНЫЙ ГОД
5 КЛАСС**

Время на выполнение заданий: 45 минут

Максимальное количество баллов: 100

Задания выполняются без атласа.

Тестовый раунд (60 баллов)

Ответы на вопросы тестового раунда занесите в таблицу

1. Что означает в переводе слово «география»?
 - а) изучение Земли
 - б) описание Земли
 - в) использование Земли
 - г) преобразование Земли
2. Наблюдение, в отличие от эксперимента, не позволяет ответить на вопрос
 - а) как?
 - б) когда?
 - в) каким образом?
 - г) почему?
3. Что не является планетой?
 - а) Сатурн
 - б) Меркурий
 - в) Солнце
 - г) Земля
4. Кем была написана первая книга по географии?
 - а) Геродотом
 - б) Аристотелем
 - в) Эратосфеном
 - г) Птолемеем
5. Назови самый большой океан?
 - а) Индийский
 - б) Северный Ледовитый
 - в) Тихий
 - г) Атлантический
6. Если встать лицом на север, то по правую руку у нас будет:
 - а) запад
 - б) восток
 - в) юг
 - г) север
7. Испарение воды – это явление:
 - а) механическое
 - б) тепловое
 - в) электрическое
 - г) световое.
8. Какое место надо выбрать для костра, чтобы не навредить природе?
 - а) открытую поляну
 - б) берег реки
 - в) одиноко стоящее дерево
 - г) березовую рощу
9. Какие вещества входят в состав воздуха?
 - а) водород, углекислый газ, кислород
 - б) кислород, азот, углекислый газ
 - в) фтор, углекислый газ, кислород
10. Смена дня и ночи на Земле объясняется?
 - а) движением Земли вокруг своей оси
 - б) движением Земли вокруг Солнца
 - в) суточной ритмикой географической оболочки
 - г) изменением наклона земной оси к плоскости орбиты
11. Какое средство Джеймс Кук стал использовать против цинги на своих судах?
 - а) квашеную капусту
 - б) доброе слово
 - в) яблоки
 - г) индейские пряности

12. Выберите НЕВЕРНОЕ утверждение:

а) при ударе крупных метеоритов о земную поверхность возникают метеоритные кратеры;

+ б) на поверхности Земли кратеров больше, чем на поверхности Луны;

в) космос постоянно оказывает на Землю видимое и невидимое воздействие;

г) хвосты комет направлены в сторону, противоположную от Солнца.

13. Вулкан обычно представляет собой:

а) углубление на поверхности земли в) гору

+ б) ровную поверхность г) холм

14. Назовите самый большой материк на Земле

+ а) Африка б) Антарктида в) Евразия г) Австралия

15. Воздух на Земле образует оболочку, получившую название:

+ а) биосфера б) литосфера в) атмосфера г) гидросфера

16. Столица России:

+ а) Курск в) Москва

б) Воронеж г) Санкт-Петербург.

17. Кто основал Санкт-Петербург?

+ а) Иван Грозный в) Александр II

б) Петр I г) Екатерина II

18. Что является главной причиной смены дня и ночи?

- а) вращение Земли вокруг Солнца

б) вращение Земли вокруг своей оси

в) вращение Луны вокруг Земли

19. Какая из рек не находится в России?

+ а) Енисей б) Печора в) Колорадо г) Витим

20. Сколько материков на планете?

+ а) 6 б) 7 в) 4 г) 5

1	2	3	4	5	6	7	8	9	10	11	12	13	14	15	16	17	18	19	20
б	г	б	б	б	б	б	б	б	б	а	б	б	б	б	б	б	а	б	а

+ - + - + + + + + - + + + + + + + - + +

485

Аналитический тур (40 баллов)

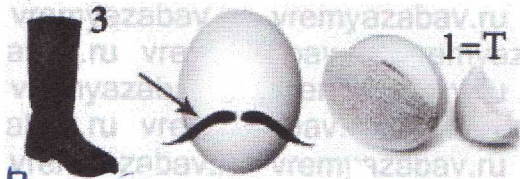
21. Отгадай географические ребусы? (10 баллов)

А)



50

Б)



50

Пустыня

22. Назови знаковые места своего города. (10 баллов)

Ответ:

Площадь Победы, площадь Ленина. 20

23. Отгадай географические загадки. (10 баллов)

А) Для химика- формулы химических реакций, для математика- цифры и уравнения, а что для географа?

Географ. Карты 2,5

Б) Что можно назвать «горячей кровью Земли»?

Лаву 2,5

В) Местоимение + шотландский конь+ местоимение = государство в Азии

Г) Не море, не земля, корабли не плавают и ходить нельзя

Карта или глобус -

24. В жаркую, сухую погоду случаются лесные пожары. Что следует делать, чтобы вероятность пожаров была минимальной? (10 баллов)

Разжигать костры далеко от деревьев, сухих и сухих растений.
Лучше всего возить с собой землю и опрыскивать от растений.
Обязательно тушить огонь. 10

Гришковой
София 5Б.

ВСЕРОССИЙСКАЯ ОЛИМПИАДА ШКОЛЬНИКОВ ПО ГЕОГРАФИИ
ШКОЛЬНЫЙ ЭТАП
2020-2021 УЧЕБНЫЙ ГОД
5 КЛАСС

63,5

Время на выполнение заданий: 45 минут
Максимальное количество баллов: 100
Задания выполняются без атласа.

Тестовый раунд (60 баллов)

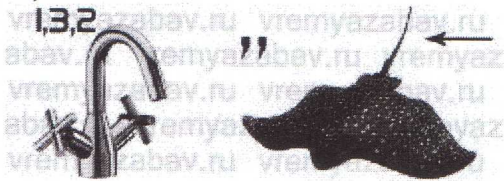
Ответы на вопросы тестового раунда занесите в таблицу

1. Что означает в переводе слово «география»?
а) изучение Земли в) использование Земли
+ б) описание Земли г) преобразование Земли
2. Наблюдение, в отличие от эксперимента, не позволяет ответить на вопрос
— а) как? б) когда? в) каким образом? г) почему?
3. Что не является планетой?
+ а) Сатурн б) Меркурий в) Солнце г) Земля
4. Кем была написана первая книга по географии?
— а) Геродотом б) Аристотелем в) Эратосфеном г) Птолемеем
5. Назови самый большой океан?
+ а) Индийский б) Северный Ледовитый в) Тихий г) Атлантический
6. Если встать лицом на север, то по правую руку у нас будет:
+ а) запад б) восток в) юг г) север
7. Испарение воды – это явление:
+ а) механическое б) тепловое в) электрическое г) световое.
8. Какое место надо выбрать для костра, чтобы не навредить природе?
+ а) открытую поляну в) одиноко стоящее дерево
б) берег реки г) березовую рощу
9. Какие вещества входят в состав воздуха?
+ а) водород, углекислый газ, кислород
б) кислород, азот, углекислый газ
в) фтор, углекислый газ, кислород
10. Смена дня и ночи на Земле объясняется?
— а) движением Земли вокруг своей оси
б) движением Земли вокруг Солнца
в) суточной ритмикой географической оболочки
г) изменением наклона земной оси к плоскости орбиты
11. Какое средство Джеймс Кук стал использовать против цинги на своих судах?
+ а) квашеную капусту
б) доброе слово
в) яблоки
г) индейские пряности

Аналитический тур (40 баллов)

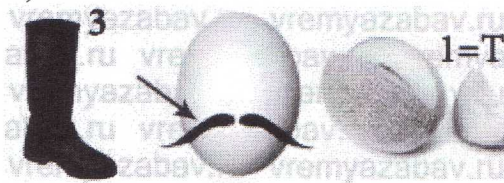
21. Отгадай географические ребусы? (10 баллов)

А)



Карта. + 50

Б)



+ 50
Сухая пустыня.

22. Назови знаковые места своего города. (10 баллов)

Ответ:

Площадь победы. 10

23. Отгадай географические загадки. (10 баллов)

А) Для химика - формулы химических реакций, для математика - цифры и уравнения, а что для географа?

карта и атлас. + 2,5

Б) Что можно назвать «горячей кровью Земли»?

Нефть.

В) Местоимение + шотландский конь + местоимение = государство в Азии

Г) Не море, не земля, корабли не плавают и ходить нельзя

Лед.

24. В жаркую, сухую погоду случаются лесные пожары. Что следует делать, чтобы вероятность пожаров была минимальной? (10 баллов)

Не разжигать костры. Всегда тушить огонь за перед уходом. 20